

地域プロデューサーとは？

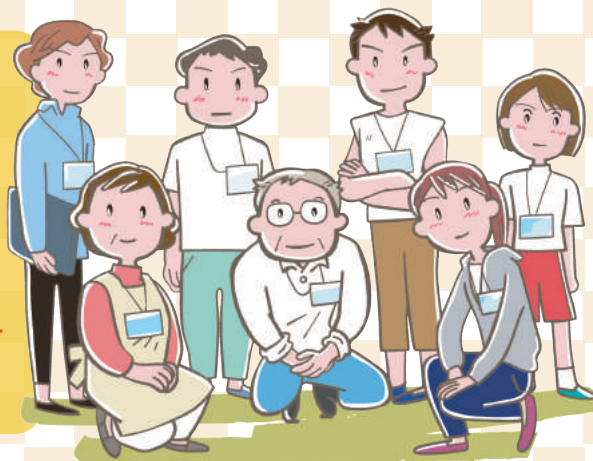
1月13日（日）午後1時～4時

えんぱーく 4階401会議室 **参加無料！**

地域の課題を見つけて、課題の解決に向けて、アイデアを出し、企画を作り、実践する。

もっと良い地域を目指して活躍している市民がたくさんいます。

今回は、3名の方に実際に行われている活動への想いを伺ったり、普段の様子について事例紹介をしていただきます。



事例紹介者

- 土屋みどりさん
（ココノチカラ 他）
- 吉国明夫さん
（1%プロジェクト 他）
- 野口裕子さん
（NPOホットライン信州）

現役で仕事をしながら、地域活動をされていたり、仕事を退職されてから活動を始めたりと、それぞれのお立場に合わせて実践をおこなっているみなさんです。

日程 平成31年1月13日（日）

時間 13時から16時まで

会場 塩尻市市民交流センター（えんぱーく）
4階 401会議室

対象 「地域づくり」に関する活動をしている方やこれからしてみたい方
地域プロデューサーに関心がある方 など

定員 20名程度

参加費 無料

内容 ・地域プロデューサーの役割について学ぶ
・実践者の事例を学ぶ
・地域でどんな活動をしてみたいか考える

※本セミナーは、地域プロデューサー養成講座の第1回目をオープンセミナーとして開催いたします
平成30年度 塩尻市市民活動支援業務

問合せ
お申込み先

（裏面に
申込書あり）

塩尻市市民交流センター 交流支援課 市民活動支援係

TEL：0263-53-3350 内線4221 / FAX：0263-53-3362

E-mail：collabo@city.shiojiri.lg.jp

特定非営利活動法人えんのわ（業務委託NPO）

TEL/FAX：0263-54-3320 E-mail：ennowa@hotmail.co.jp



地域プロデューサーとは? 参加申込書

下欄にご記入の上、FAX で事務局までお送りください。

また、お電話、E-mail でもお申し込み頂けます。(E-mail でお申し込みの場合は必要事項を本文に記載してください。)

よみがな	
氏名	
住所	
電話	
E-mail	
自由記述 (講座への要望など)	

- 定員に達し次第締め切りとなりますので、お申し込み時点で定員に達していた場合は、事務局より折り返しご連絡致します。
- ご記入、ご申請頂いた個人情報は、当講座の関連作業、及び事務局の運営に関わる事務作業以外に使用することはありません。

まちチャレセミナーのご案内

「地域活動に必要なものを募る」

平成31年 2月10日 (日)

会場 えんぱーく 3階多目的ホール

講師 徳永洋子さん

(ファンドレイジング・ラボ)

全国各地で、NPOの資金調達に関する
基本理念やノウハウを伝えています。

地域のために何かをしようとする、一人でできることには限りがあります。そこで、実際に活動をするためには、仲間や活動資金を集めるノウハウが必要になります。

その基本的な方法と、活動への共感の輪を広げる方法について先進的な事例を学ぶことができるセミナーです。

「地域活動に必要なものを募る」にも
参加をご希望の方は、にチェックを
してください



お問い合わせ・申し込み先・会場アクセス

問合せ

塩尻市市民交流センター
交流支援課 市民活動支援係

TEL 0263-53-3350 内線 4221

FAX 0263-53-3362

collabo@city.shiojiri.lg.jp

特定非営利活動法人えんのわ (業務委託 NPO)

TEL/FAX 0263-54-3320

ennowa@hotmail.co.jp

会場

長野県塩尻市大門一番町1 2-2
塩尻市市民交流センター えんぱーく



※市営大門駐車場をご利用の場合は、駐車券を
1階図書館カウンターまたは、2階総合受付に
お持ちください。6時間の無料割引となります。