

えんぱーくにて

あなたのパソコン もっと活用しませんか?

パソコンの
利用の幅を
広げましょう!

平成31年5月 パソコン基礎講座

会場:えんぱーく 2F ICT ルーム

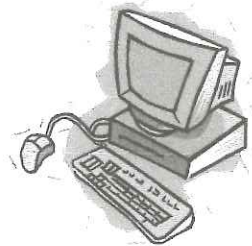
本講座は、特定非営利活動法人グループ HIYOKO が塩尻市より受託して企画・運営を行っております。

講座名 (★印は難易度)	期日・時間	内容	対象者	受講料*
Word2013 前半 ★★★★★	5月13日(月)・14日(火)・ 16日(木)・17日(金) 午前10時～正午	Word2013 を使って基本的 な操作を学習	マウス操作と日 本語入力ができる方	2,400円 テキスト代 2,160円
Word2013後半 ★★★★★	5月27日(月)・28日(火)・ 30日(木)・31日(金) 午前10時～正午	「Word2013 前半」と同じテ キストの後半部分(表現力 をアップする機能、段組み など)を学習	Word の経験が ある方	2,400円 テキスト代 2,160円

◎講座名の★印は難易度を表しており、★印が少ないものほどやさしい内容で、★印が多いものほど実用的な内容です。

※ テキストをお持ちの方はテキスト代は不要です。使用テキストは受講票に記載します。

- ☆ お申し込み人数が定員を超えた場合には、抽選となります。
- ☆ 研修室では、Windows 10を使用しています。
- ☆ 講座中は数名のサポートが付きますので、安心して受講していただけます。



■申し込み方法 (電話でのお申し込みはご遠慮ください。)

はがきまたはEメールに「講座名」「郵便番号」「住所」「氏名」「年齢」「電話番号」

「Eメールアドレス」をご記入の上、講座名には開催月を明記してお申し込みください。

☆ 託児(有料)を希望する場合は、事前にご相談ください。

主催・申込先: 市民交流センター交流支援課 (水曜休館)

〒399-0736 塩尻市大門一番町12番2号 Eメール: kouryu@city.shiojiri.lg.jp

※お問合せ先

主催 市民交流センター交流支援課 TEL 0263-53-3350 (平日 9:00~19:00 土日祝 9:00~17:00 水曜休館)

企画・運営 特定非営利活動法人グループ HIYOKO TEL 0263-54-7226 (平日 10:00~16:00)