

普段疑問に思っている「ライフプラン」のアレコレをプロに聞いてスッキリ解決！



知りたい!!

ライフプラン講座

開催日 | 2022 **6.19** 日
午前の部 10:00 ~ 11:30
午後の部 13:30 ~ 15:00

会場 | 塩尻市市民交流センター
えんぱーく 3階 304・305 会議室

定員 | 各回15名 料金 | **無料** ※要申込

申込方法 | 6月4日(土)~6月12日(日)
QRコードから、ながの電子申請で
必要事項を入力してお申し込みください。



【抽選結果送付】6月13日(月)

collabo@city.shiojiri.lg.jp から抽選結果を送付します。
ドメイン指定解除をお願いします。

お問い合わせ | 塩尻市市民交流センター
TEL 0263-53-3350

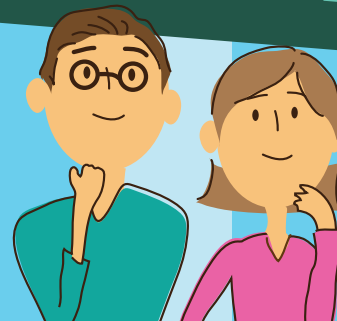


平日 9:00 ~ 19:00
土日祝 9:00 ~ 17:00
※水曜休館

注目ポイント

- ★NISA, iDeco ってなに?
- ★老後資産の形成 ってどうすればいいの?
- ★実は損してる?! 医療費控除!
- ★住居購入費 ってどうするの?

「分からない」を
「分かりやすく」解説!



将来の漠然とした不安
解消できるかも!!

託児
あります

無料・先着3名・対象4か月~未就学児
※当選通知後にお申し込みください。

◆お申し込みの際は、以下をご申告ください。
お子さんのお名前、性別、年齢(○歳○カ月)、生年月日、保護者名、住所、
電話番号(携帯)、アレルギー・アトピーの有無(原因・症状)
※お迎えに来る方の氏名(予約者と異なる場合)

●「NISA,iDeco」、「老後資産の形成」について教えてくれるのは…



瀧澤 重人
(たきざわしげと)

1960年 長野県生まれ、中央大学法学部法律学科卒業
行政書士、独立系FP、長野県庁に勤務し定年退職
2019年から取り組んだ事業のビジネスプランが、日本経済新聞社主催「第4回日経ソーシャルビジネス
コンテスト」ファイナリストを受賞
家族信託専門士、相続診断士、空き家相談士、遺品整理士、終活カウンセラー、グリーフケアアドバイザー、
スマート家族信託認定アドバイザー

●「医療費控除」、「住宅購入費」について教えてくれるのは…

1972年 長野県生まれ、明治大学商学部商学科卒業
税理士、社会保険労務士、行政書士
税理士法人 大沼田経営会計事務所 代表社員
創業60年 父親の会計事務所を引継ぎ、代表を務めて21年になる
相続対策、事業承継も数多く手がけ YouTuber として税務の情報を発信中



YouTube
チャンネルはこちらから!



大沼田 正樹
(おおぬまたまさき)